

11th

International
CEDH Conference



International Homeopathic Society
of Supportive care in Oncology



Soins de support en Homéopathie :

Radiothérapie pelvienne dans le cadre du cancer de l'endomètre

D'après les recommandations de la SHISSO

Dr Isabelle Fischer

Médecin généraliste homéopathe

Montigny Le Bretonneux

Dr Jean-Claude Karp

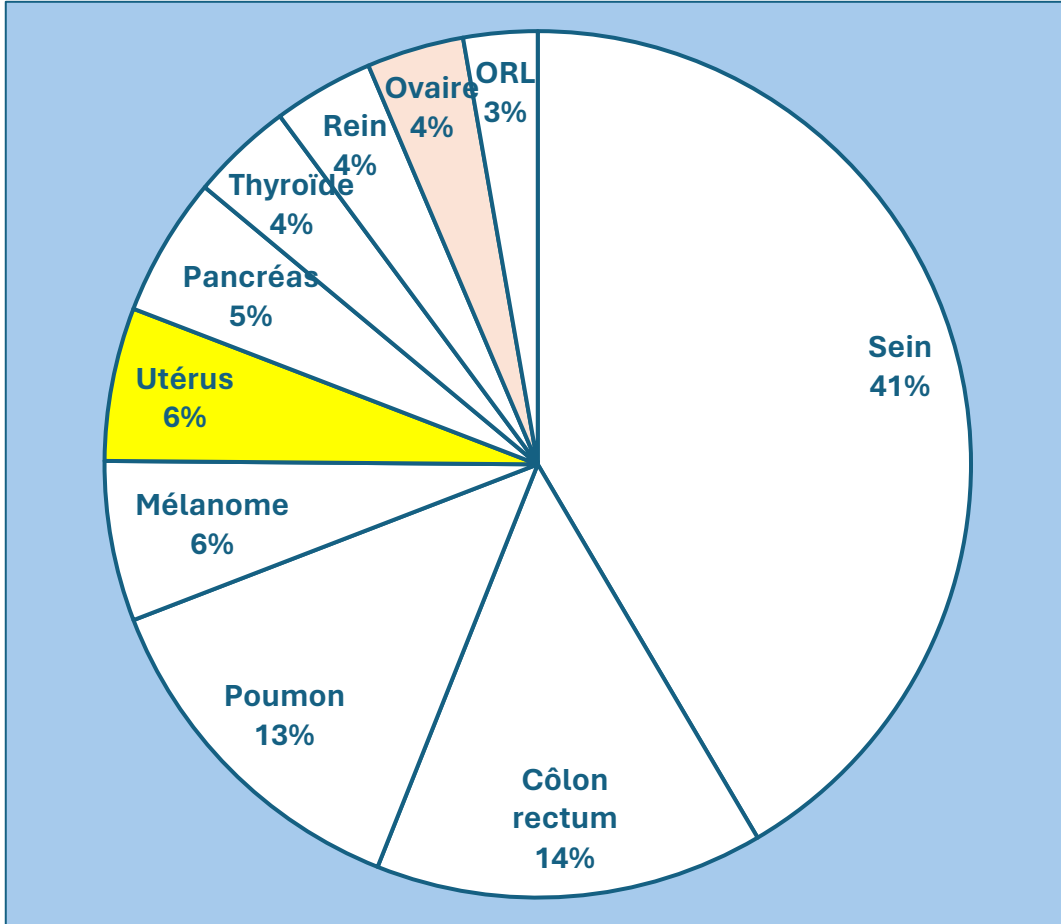
Service d'Oncologie Radiothérapie

Centre Hospitalier de Troyes

Brussels June 7-8, 2024



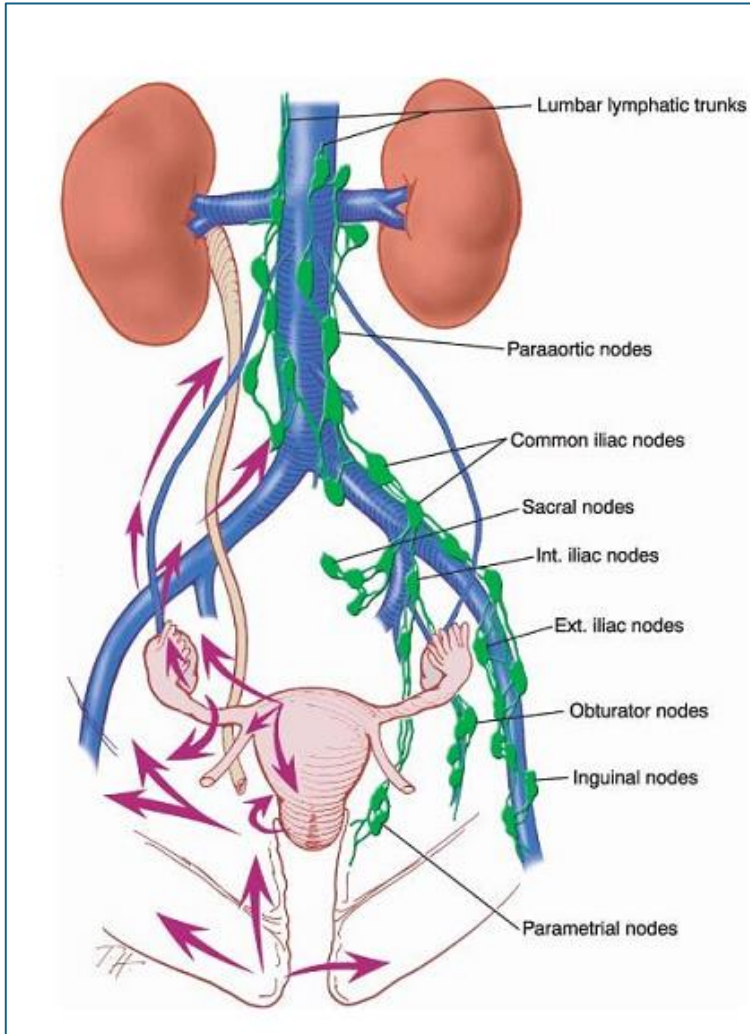
Le cancer de l'endomètre en 2023



- 8400
- 68
- Facteurs de risque
 - Obésité
 - Âge > 45 ans
 - Traitement par Tamoxifène de plus de 2 ans
 - ATCD de radiothérapie pelvienne
 - Génétique : Syndrome de Lynch
- Survie à 5 ans selon le stade
 - FIGO 1 & 2 : 70 à 95%
 - FIGO 3 & 4 : 10 à 60%



Le traitement du cancer de l'endomètre



Chimiothérapie
Carboplatine
Taxol



Hormonothérapie



Radiothérapie
Curiethérapie



Accompagnement homéopathique

Type sensible : comprendre, accompagner, anticiper



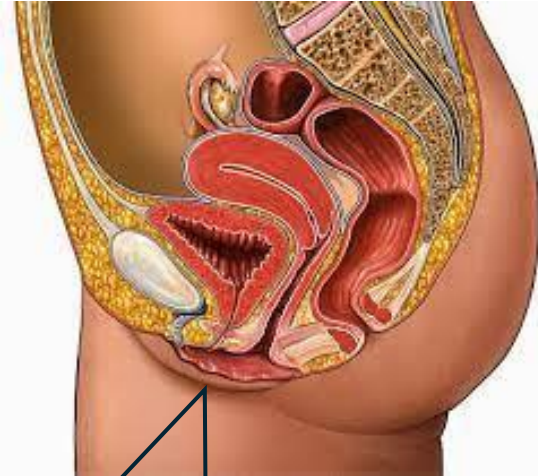
Scanner de repérage Stress d'appréhension :

Gelsemium sempervirens 30CH 1 dose la veille et le matin du scanner

Asthénie : **Phosphoricum acidum** 9CH puis 12 CH puis 15CH puis 30CH 1 dose par jour

En prévention : **Radium Bromatum** 9CH une fois par jour

Effets secondaires de la radiothérapie



Erythème
Œdème

En cas d'épithélite **Belladonna** 9 CH 2 fois par jour

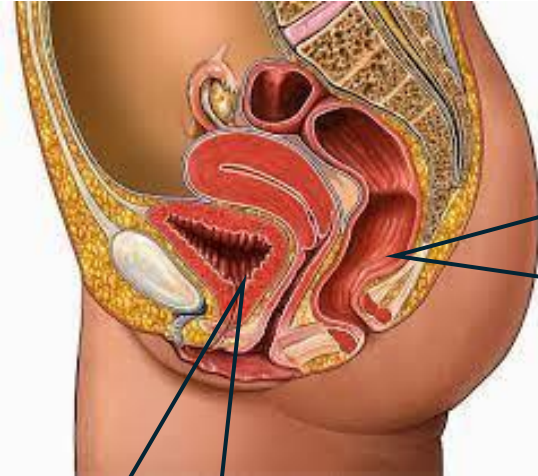
Radiodermite grade 1 **Apis mellifica** 9 CH
Belladonna 9 CH
3 fois par jour.

Radiodermite grade 2 **Cantharis** 5 CH 3 fois par jour

Muriaticum acidum



Effets secondaires de la radiothérapie



Entérite
Rectite
Anite

Cystite radique

Diarrhée	<i>Arsenicum album</i> 9 CH le soir <i>Apis mellifica</i> 9 CH 2 fois par jour
Entérite	<i>Mercurius corrosivus</i> 9 CH 3 fois / jour <i>Kalium bichromicum</i> 9 CH 3 fois / jour
Rectite	<i>Nitricum acidum</i> 9 CH 2 à 3 fois / jour
Rectorragies	<i>Cadmium sulfuricum</i> 9CH
Incontinence sphinctérienne	<i>Causticum</i> 9CH

Brulures mictionnelles	<i>Arsenicum album</i> 9 CH 2 à 3 fois / jour <i>Mercurius corrosivus</i> 9 CH 2 à 3 fois / jour <i>Cantharis</i> 9 CH 2 à 3 fois / jour
Cystite hémorragique	<i>Mercurius solubilis</i> 9 CH 2 à 3 fois / jour <i>Mercurius corrosivus</i> 9 CH 2 à 3 fois / jour <i>Cantharis</i> 9 CH 2 à 3 fois / jour
Incontinence sphinctérienne	<i>Causticum</i> 9 CH 2 à 3 fois / jour

Take home message

La radiothérapie pelvienne complète le traitement chirurgical des cancers de l'endomètre. C'est un traitement majeur.

Une mauvaise tolérance à ce traitement est un facteur de perte de chance.

Les soins de support en homéopathie accompagnent la patiente

- avant la mise en route
- puis tout au long
- et enfin après le traitement

Sans effet secondaire majeur ni interaction médicamenteuse, ils contribuent à **une meilleure qualité de vie** des patientes.